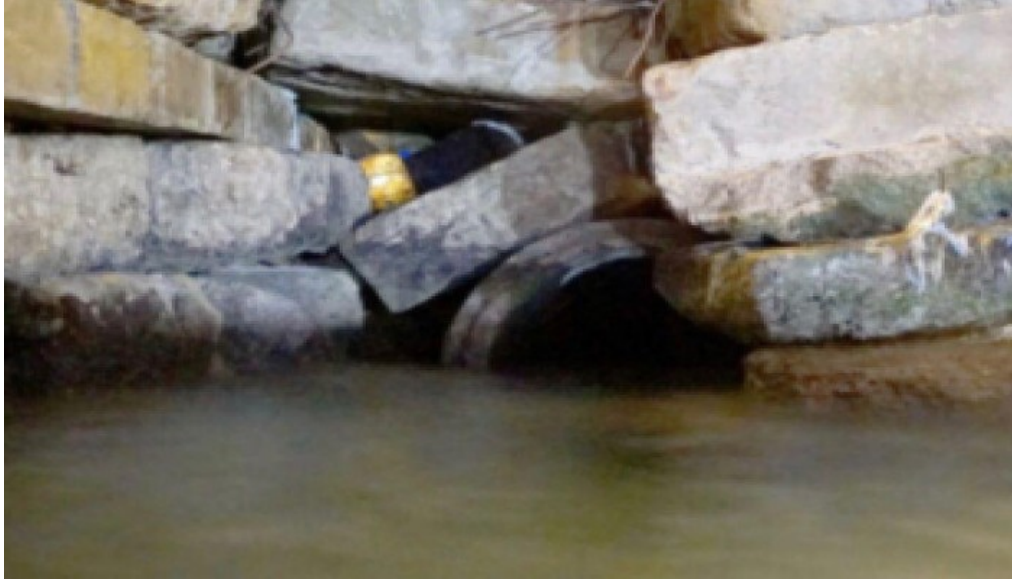


الاحتلال يزعم استهداف نفق مائي لحماس بغزة



الأحد 10 يونيو 2018 05:06 م

زعم جيش الاحتلال "الإسرائيلي"، مساء اليوم الأحد، أنه استهدف نفقا مائيا يتبع لحركة حماس، الأسبوع الماضي،
وادعى الناطق باسم جيش الاحتلال، أنه خلال قصف غزة الأحد الماضي، استهدف موقعا عسكريا تابعا للقوة البحرية الخاصة لحماس شمال
قطاع غزة

وزعم إحباط نفق هجومي يمتد باتجاه البحر، مدعيا أن الحديث عن نفق استثنائي يخرج من موقع عسكري باتجاه البحر، كان من الممكن
استخدامه لعمليات ضد "الكيان الصهيوني" عن طريق الغوص

وأظهرت الصور المرفقة مع بيان الناطق باسم جيش الاحتلال، صورة لما يشبه قناة تصريف المجاري، يزعم أنها تتبع النفق
وشنت قوات الاحتلال عدة غارات الأسبوع الماضي قبل أن ترد عليها المقاومة ويعود الهدوء الحذر بموجب اتفاق على إعادة التهدئة